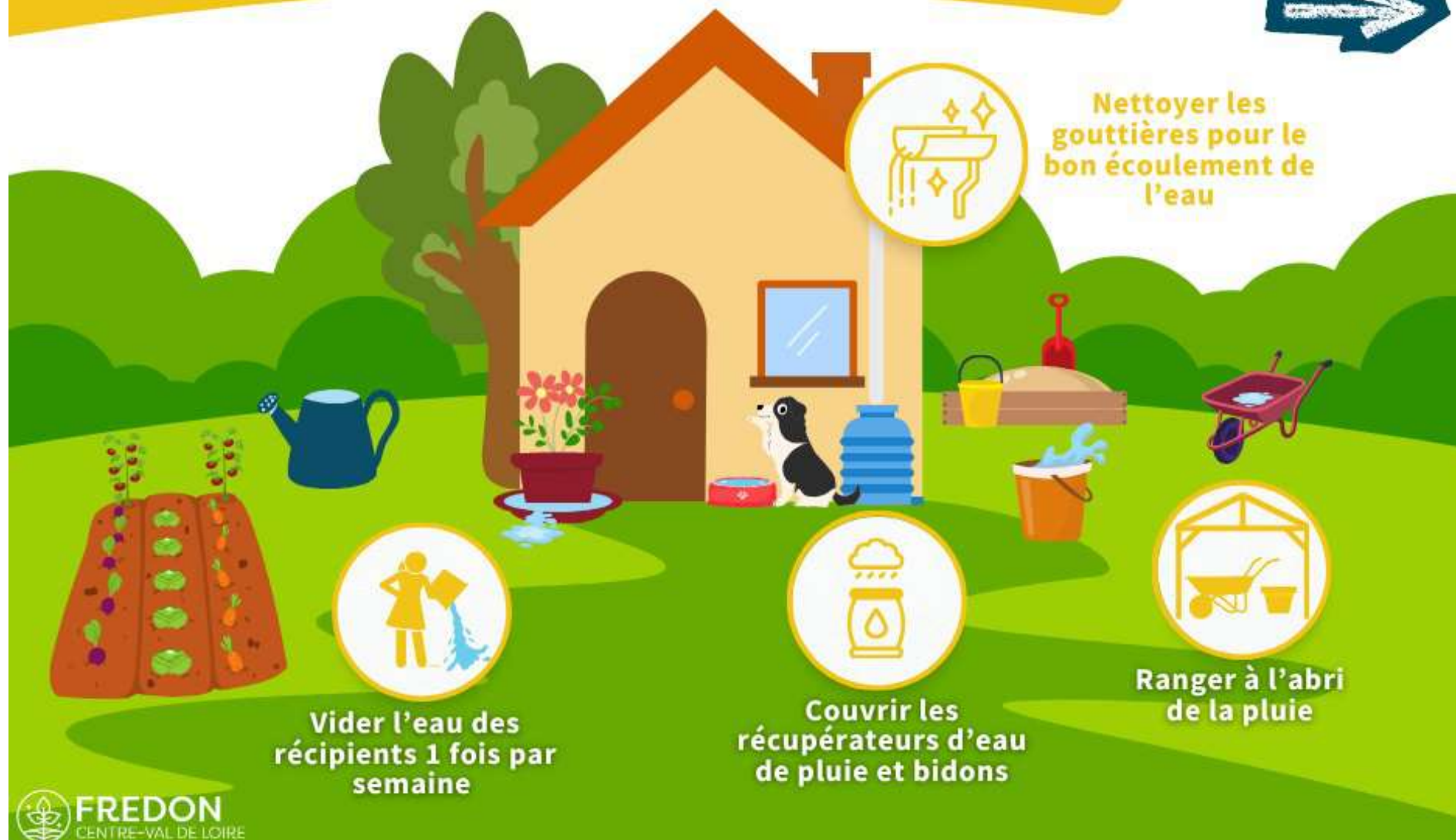




LUTTONS CONTRE LE MOUSTIQUE TIGRE

Adoptons les bonnes pratiques !



Nettoyer les gouttières pour le bon écoulement de l'eau



Vider l'eau des récipients 1 fois par semaine



Couvrir les récupérateurs d'eau de pluie et bidons



Ranger à l'abri de la pluie

Protégeons-nous des piqûres

Porter des vêtements longs, amples et clairs



Utiliser des produits répulsifs



Utiliser un système de ventilation ou équiper votre habitation de moustiquaires

Pour éviter les épidémies !

Pour éviter d'être infecté et de transmettre **des maladies vectorielles dengue, chikungunya, Zika...**
RESPECTONS ENSEMBLE LES BONS GESTES !



MOUSTIQUE TIGRE



NAISSANCE

Récipients ou objets retenant de l'eau autour des habitations



RAYON D'ACTION

Reste à 150 m environ de son lieu de naissance



DURÉE DE VIE

Sévit jusqu'à 1 mois avant de disparaître



SIGNES DISTINCTIFS

Corps rayé de blanc et long de 5 mm
Pique le jour (principalement le matin et en soirée)
Silencieux et agressif

WANTED



5 mm

4

3

2

1

0